

KOBO ORIZA 2025 S.S STYLE BOOK



KOBO ORIZA
2025 S.S
STYLE BOOK

The stoles, shawls, scarves, caps, etc.,
woven with original and innovative techniques,
are all made of natural materials.



工房織座

KOBO ORIZA Co., Ltd.

The stoles, shawls, scarves, caps, etc.,
woven with original and innovative techniques,
are all made of natural materials.

二〇二五——春もの・夏もの

KOBO ORIZA

2025 S.S STYLE BOOK

Kobo Oriza Imabari, Japan

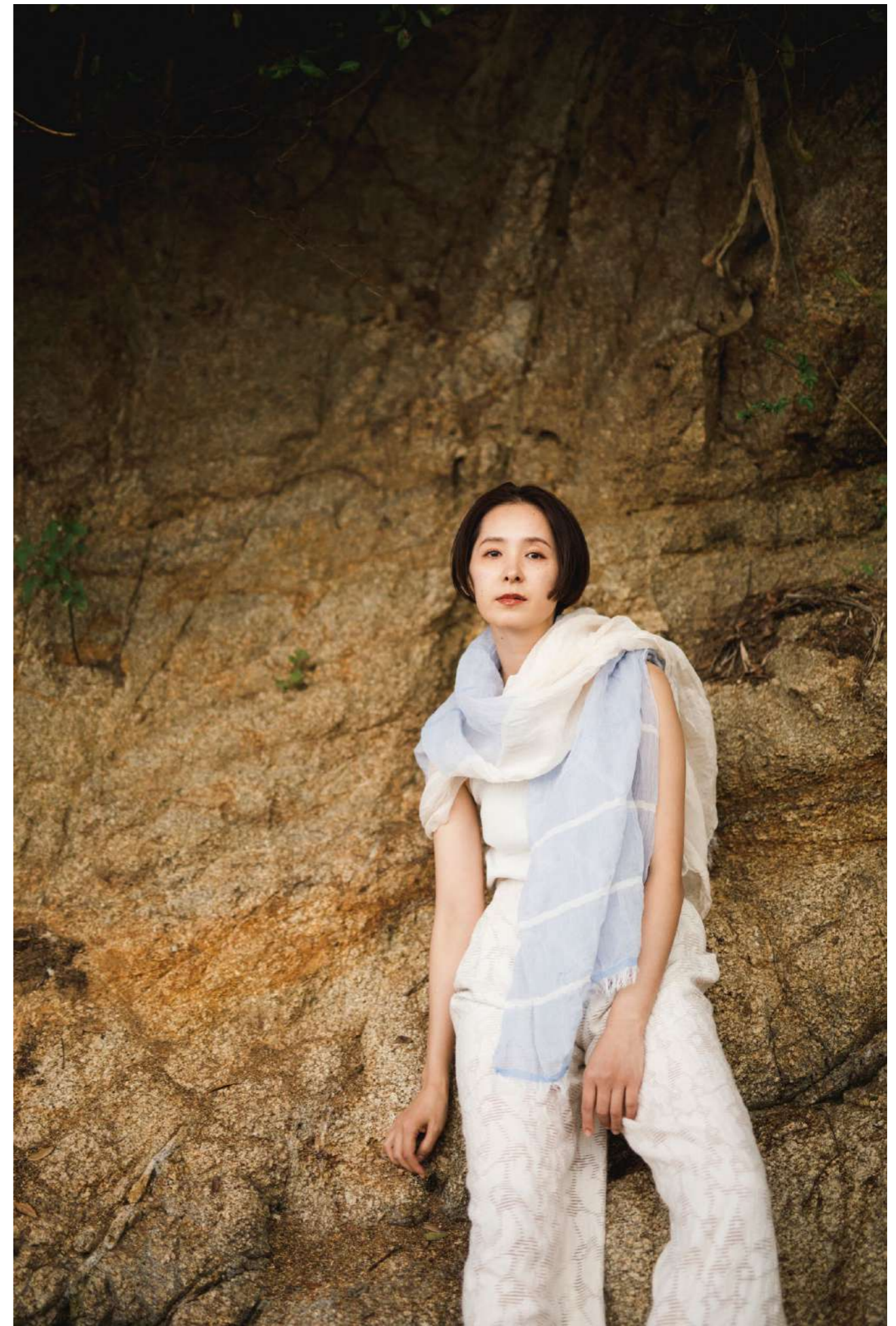
A story woven
from a single thread

The story began with
the restoration of a 100-year-old loom.
Original woven fabric
has continued to be created,
from the Kijaku single-row
weaving machine
that has repeatedly been refined.





(P.16-19) 【NEW】SHIBO 拼染めシルクリネンコットンショール(オリーブ)



(P.12-15) 【NEW】SHIBO リネンコットンツートンショール(ブルーミスト)



(P.32-35) 【NEW】シルクコットンライトスヌード(シナモンオレンジ)

(P.24-27) 【NEW】 NECKABLE-LONG シルクコットンフレアスヌード(ブルー)



(P.24-27) 【NEW】 NECKABLE-LONG シルクコットンフレアスヌード(ブルー)

KOBO ORIZA 2025 S.S PRODUCTS CATALOG

[NEW RELEASE]



(P.12-15) 【NEW】SHIBO リネンコットンツートンショール | (P.16-19) 【NEW】SHIBO 絳染めシルクリネンコットンショール | (P.20-23) 【NEW】絳染めシルクリネンストール
(P.24-27) 【NEW】NECKABLE-LONG シルクコットンフレアスヌード | (P.28-31) 【NEW】NECKABLE シルクコットンパーカースヌード | (P.32-35) 【NEW】シルクコットンライトスヌード
(P.36-37) 【NEW】FUTOITO コットンマフラー | (P.38-39) 【NEW】MOJIRI 和紙&オーガニックコットンショートマフラー

(P.40-41) SHIBO コットンショール パネルチェック | (P.42) LOOP コットンマフラー ヘリンボーン | (P.43) KUSHU リネンコットンストール
(P.44) YOROKE リネンシルクストール ジーンズ | (P.45) WAKKA リングストール | (P.46) NECKABLE パーカースヌード
(P.47) NECKABLE フレアスヌード | (P.48) ポタニカルオーガニック ライトスヌード | (P.49) チョットコレ リバーシブルN
(P.50) 麻のゆらぎ RIN | (P.51) 麻とポタニカルオーガニックの節糸格子マフラー | (P.52) MOJIRI ドライコットンショートマフラー
(P.53) KUSHU リネンコットン タイニーマフラー | (P.54-55) 8WAY コットンキャップ | (P.56) MOJIRI オーガニックコットンアームカバー
(P.57) MOJIRI コットンアングルカバー | (P.58) 麻のストール カラーズ | (P.59) トライカラー N | (P.60) MOJIRI ジーンズ
(P.60) MOJIRI ツートンオーガニックコットンマフラー | (P.61) MOJIRI スリム&ライトマフラー/M





[NEW]
SHIBO LINEN COTTON TWO-TONE SHAWL

SHIBO リネンコットンツートンショール

Product Data:

Price ¥12,100(¥11,000+tax)
 Item ショール
 Size 約75×195cm(フリンジ込)
 Composition 綿50%, 麻50%
 How to weave 平織り
 Release Date 2025年3月/発売予定
 ※伸縮性があるため、サイズの個体差があります。

はずむような風合い
 透明感のあるリネンコットンショール

シンプルイズベスト。そう思わせるミニマルなデザインながら、存在感はしっかりと。ほどよい透け感とボリュームがあり、首元をふわっと包み込んでくれるショールです。汗ばむ時期は湿気を吸いやすく、くったりしてしまう巻きものも多いけれど、このショールは安定の巻き心地。しっかりと日差しから肌を守ります。無地はもちろん、柄もののウェアにもコーディネートしやすい頼れる一枚です。



K-OS HC09-01 ブルーミスト



K-OS HC09-02 ピンク



K-OS HC09-03 イエロー







[NEW]

**SHIBO KASURI-DYED
SILK LINEN COTTON SHAWL**

SHIBO 絛染めシルクリネンコットンショール

Product Data:

Price ¥12,100(¥11,000+tax)
 Item ショール
 Size 約75×180cm(フリンジ込)
 Composition シルク50%, 綿40%, 麻10%
 How to weave 平織り
 Release Date 2025年2月/発売予定
 ※伸縮性があるため、サイズの個体差があります。

ナチュラルな中に和のエッセンスをひとさじ
 絛染めシルクのショール

なめらかなシルクとハリ感の強いリネン、艶やかな超長綿に伸縮性のある強撚糸を絡め、爽やかさを残しつつやわらかな風合いに織り上げました。絛染めのシルクは見た目にも涼しげで、ほんのり和のテイストを感じられます。それぞれの素材の持ち味を活かした肌あたりの良さも自慢です。シンプルな装いにさりりと合わせてショールの個性的なデザインを際立たせるのがおすすめ。



K-OS HC08-01 ブルー



K-OS HC08-02 オリーブ







[NEW]

KASURI-DYED SILK LINEN STOLE

絣染めシルクリネンストール

Product Data:

Price	¥7,920(¥7,200+tax)
Item	ストール
Size	約39×180cm(フリンジ込)
Composition	シルク65%、麻35%
How to weave	平織り
Release Date	2025年3月/発売予定

シルクとリネンを織り交ぜた絣染めが生む一点もののような味わい深さ

絣染めしたシルクをよこ糸に、絣染めのシルクとリネンの空糸をたて糸に使用して仕立てたストールです。絣染めの縦横のピッチは、織るたびに絶妙に変化。まるで一点ものような表情の異なる仕上がりになります。シルクのやさしい肌あたりのなかにさりげなく感じるのはリネンの清涼感。シンプルなスタイルやアースカラーのファッションに合わせて巻きたいアイテムです。



K-ST HR01-01 グレージュ



K-ST HR01-02 ブルーマスタード



K-ST HR01-03 バイオレット





[NEW]

NECKABLE-LONG SILK COTTON FLARE SNOOD

NECKABLE-LONG シルクコットンフレアスヌード

Product Data:

Price ¥7,920(¥7,200+tax)

Item スヌード

Size 約39×90cm(フリンジ込)
円周30~78cm

Composition 綿75%, シルク25%

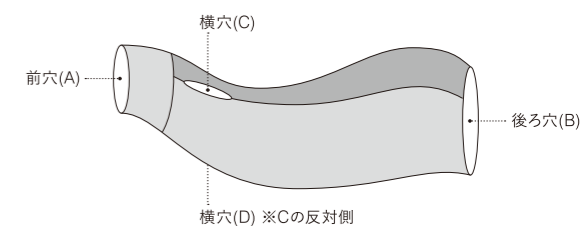
How to weave 多重平織り

Release Date 2025年3月/発売予定

※伸縮性があるため、サイズの個体差があります。

巻く、通す、かぶると変幻自在
新しくなった6WAYの「NECKABLE」

「NECKABLE フレアスヌード」をシルク混のロングサイズにし、2つの通し穴をつかった新しい形。人気の「NECKABLE」と「チョットコレ」のいいとこ取りをしたスヌードです。一重で巻く、2つの穴にまとめて通す、1つの穴に通してフリンジサイドに通す、首へ通してスヌードに、頭にかぶってパーカー風になどなど、幅広いアレンジの可能性を秘めたニューアイテムです。



6WAYフォーム×リバーシブルカラー、ねじってミックスカラーと多彩にアレンジができます。



K-NC NK08-01 ブルー



K-NC NK08-02 ミントグリーン



K-NC NK08-03 ラベンダー



横穴(CまたはD)に後ろ穴(B)側の生地端を入れる。前穴(A)から(B)側の生地端を出す。



横穴(C)1つに後ろ穴(B)側の生地端を入れる。反対の横穴(D)から(B)側の生地端を出す。



そのまま首に巻いて結ぶ。



前穴(A)から頭を通して形を整える。ノーマルスヌードになります。



後ろ穴(B)から頭を通して形を整える。タートルネックスヌードになります。



前穴(A)から頭を通して、後ろ穴(B)側の生地をそのまま頭にかぶる。パーカースヌードになります。





[NEW]

NECKABLE SILK COTTON HOODED SNOOD

NECKABLE シルクコットンパーカースヌード

Product Data:

Price ¥5,280(¥4,800+tax)

Item スヌード

Size 約32×70cm(フリンジ込)

円周64~76cm

Composition 綿80%, シルク20%

How to weave 多重平織り

Release Date 2025年3月/発売予定

※伸縮性があるため、サイズの個体差があります。

定番人気の「NECKABLE」に
シルクコットン素材が登場

通気性が良く伸縮する生地と日差しを防ぐ厚手の生地の合わせ織り。koboorigaのネックウェアで一番人気になった「NECKABLE」シリーズにシルク混タイプが加わりました。首へ通すだけで簡単に身に着けられて、日差しが強ければパーカーのようにさっとかぶって瞬間ガード。首元でくるくる回すだけで印象を変えることもできる、応用力の高いバイカラーデザインです。



K-NC NK07-01 ブルー



K-NC NK07-02 ラベンダー



K-NC NK07-03 ローズピンク



K-NC NK07-04 ソフトイエロー



K-NC NK07-05 ターコイズ





[NEW]
SILK COTTON LIGHT SNOOD

シルクコットン ライトスヌード

Product Data:
 Price ¥6,380(¥5,800+tax)
 Item スヌード
 Size 約40×74cm(フリンジ込)
 円周144cm

Composition 綿75%, シルク25%
 How to weave 多重平織り
 Release Date 2025年3月/発売予定

軽快さが人気のライトスヌードに
 シルク混タイプが仲間入り

身に着けていることを忘れるくらいの軽さが人気の
 ライトスヌードにシルク混タイプが登場。シルク
 を25%配合したコットン素材はなめらかな肌触り
 で、やさしい光沢感も特長。多色感のあるリバー
 シンプルデザインは巻くたびに首元に違った表情を
 つくり、美しく彩ってくれます。3種の巻き方にアレ
 ンジでき、バッグにも収まりの良い優れたもの。旅の
 お供にも重宝します。



K-SN LS05-01 ターコイズブルー



K-SN LS05-02 ラベンダーピンク



K-SN LS05-03 シナモンオレンジ



[NEW]
FUTOITO COTTON MUFLER
 FUTOITO コットンマフラー

Product Data:
 Price ¥5,280(¥4,800+tax)
 Item マフラー
 Size 約34×155cm(フリンジ込)
 Composition 綿100%
 How to weave 平織り
 Release Date 2025年2月/発売予定
 ※伸縮性があるため、サイズの個体差があります。

遊び心のあるランダムストライプ
 極太糸と強撚糸を使ったコットンマフラー

夏場にかくたくさん汗を吸い取るには、ほどよく厚みも必要。綿量が少なくとすぐにベタッとしてしまいます。このマフラーはしっかり厚みを持たせつつ、巻き心地にも配慮したつくり。たて糸は太くてざっくりとした風合いのある綿糸。よこ糸には細い強撚糸を入れて、細く短めに仕上げました。よこ方向に伸縮性があり、見た目に反して実はやわらかさも兼ね備えた、肌触りの良いマフラーです。



K-MF FT01-01 インディゴ

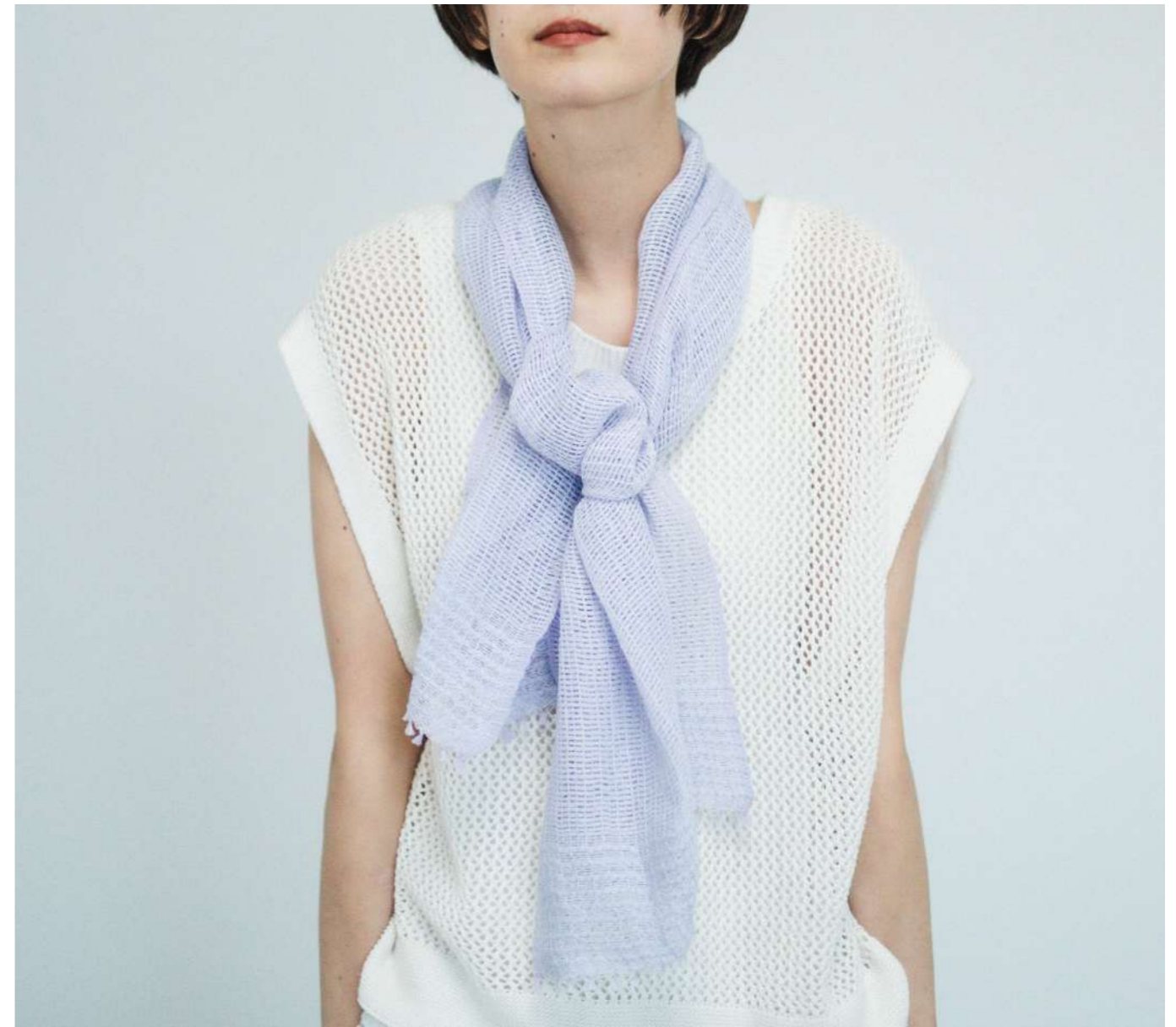


K-MF FT01-02 サルビア



K-MF FT01-03 オールドローズ





[NEW]

**MOJIRI WASHI & ORGANIC COTTON
SHORT MUFFLER**

MOJIRI 和紙&オーガニックコットンショートマフラー

Product Data:

Price	¥4,400(¥4,000+tax)
Item	ショートマフラー
Size	約40×132cm(フリンジ込)
Composition	綿60%, 指定外繊維(和紙)40%
How to weave	もじり織り
Release Date	2025年3月/発売予定

さらりと軽い和紙と
オーガニックコットンのショートマフラー

リネンよりも吸湿速乾性に優れた和紙繊維をオーガニックコットンに巻き付けた糸でつくったショートマフラー。じめじめした汗ばむ季節にもさらりと巻ける風合いの良さが何よりの魅力。軽やかなショート丈と短いフリンジに通気性の高いもじり織りで、爽快な着け心地です。お手入れが簡単で普段使いしやすいのもうれしいポイント。さりげないストライプをあしらった涼しげな3色展開。



K-SM MJ05-01 ライラック



K-SM MJ05-02 ラベンダー



K-SM MJ05-03 ミント



SHIBO COTTON SHAWL PANEL CHECK

SHIBO コットンショール パネルチェック

Product Data:

Price ¥11,000(¥10,000+tax)
 Item ショール
 Size 約75×180cm(フリンジ込)
 Composition 綿100%
 How to weave 平織り
 Release Date 2025年1月/発売予定
 ※伸縮性があるため、サイズの個体差があります。

装いにメリハリをもたらす
 鮮やかなチェック柄ショール

コーデのアクセントになる、3色をランダムに配した
 ウィンドウペーン柄の大判ショールです。メイン素
 材のシルケット加工を施したエジプト超長綿は、
 シルクのような光沢と清涼感が特長。伸縮性のある
 強撚糸を部分的にあしらい、全体にほどよいし
 わ感を出しました。羽織り、巻きものと形を変えて、
 肌寒さの残る春から本格的な冬の到来まで
 長いシーズン活躍します。



K-OS HC07-01 グリーン



K-OS HC07-02 ブルー



K-OS HC07-03 レッド





LOOP COTTON MUFFLER herringbone

LOOP コットンマフラー ヘリンボーン

Product Data:

Price ¥11,000(¥10,000+tax)

Item マフラー

Size 約39×190cm(フリンジ込)

Composition 綿100%

How to weave 綾織り

Release Date 2025年1月/発売予定

季節の変わり目に活躍する
厚手のループヤーンマフラー

肌寒さの残る春先や寒暖差の大きい秋など体温調節が難しい季節の変わり目に活躍する、厚手のコットンマフラーです。たて糸・よこ糸に2色の極太ループヤーンを使用し、大小サイズ感の異なるヘリンボーン柄で織り上げています。ざっくりとした手織り風の雰囲気は、今までになかったビンテージライクなテイスト。ツートンに見える面とグラデーション状に見える面があり、リバーシブルでお使いいただけます。



KUSHU LINEN COTTON STOLE

KUSHU リネンコットンストール

Product Data:

Price ¥7,480 (¥6,800+tax)

Item ストール

Size 約30×150cm(フリンジ込)

Composition 綿85%, 麻15%

How to weave 平織り

Release Date 2025年3月/発売予定

※伸縮性があるため、サイズの個体差があります。

爽やかさ抜群のタッチ
コンパクトにまとえる多色縞のストール

よこ糸に綿麻素材の強撚糸を使って幅を80cmから30cmまで縮ませた生地は、汗ばむ時期でも肌にまとわりつかず、爽やかに着用できます。たて糸にビマ超長綿を使った艶のある生地感も上質な印象を与えてくれるストールです。長さは150cmと、少しだけ短め。ワンループ巻きやミラノ巻きなど、コンパクトな巻き方にもぴったりはまるちょうどいいサイズ感です。



K-MF LP02-01 ブルー

K-MF LP02-02 パープル

K-ST KS01-01 サックスストライプ

K-ST KS01-02 ラベンダーストライプ



YOROKE LINEN & SILK STOLE jeans
YOROKE リネンシルクストール ジーンズ

Product Data:
 Price ¥13,200(¥12,000+tax)
 Item ストール
 Size 約39×175cm(フリンジ込)
 Composition 麻70%, シルク30%
 How to weave たてよろけもじり織り
 Release Date 2025年2月/発売予定

デニムのような中白染めリネンとシルクのよろけ織りストール

染まりにくいリネンの特性を逆手にとって生まれた中白(なかじろ)染めの糸。染色のノウハウを活かして開発された新素材とシルクを「たてよろけもじり織り」で仕上げました。表面感のあるリネンと艶感のあるシルクがゆらぎながら交差する、カジュアルでも品のあるストールです。一般のデニム糸と異なるのは色落ちが少ないこと。本物のジーンズのように見えつつ、洋服への色移りを気にせずお使いいただけます。



K-ST YR02-01 インディゴ



K-ST YR02-02 ブラックネイビー



WAKKA RING STOLE
WAKKA リングストール

Product Data:
 Price ¥9,680 (¥8,800+tax)
 Item リングストール
 Size 約39×115cm(フリンジ込)
 Composition 綿100%
 How to weave 多重平織り
 Release Date 2025年3月/発売予定

首へ通せばパッと映える
 やわらかコットンのリングストール

織りで形づくった筒状の生地から上下に二枚の生地を連ねたオリジナル形状のストール。首へ通すだけでパッと様になり、巻き方に悩むストール初心者の方には特におすすめのアイテムです。肌あたりのやさしいピマ超長綿素材で着け心地も抜群。フリンジサイドを結んだり、前後に回したり、上下を反対にして首へ通したりと、これ一枚でさまざまな見せ方を楽しめます。



K-RS KR03-01 オールドローズ



K-RS KR03-02 オリーブ



K-RS KR03-03 ラベンダー



NECKABLE HOODED SNOOD

NECKABLE パーカーズヌード

Product Data:

Price ¥4,620 (¥4,200+tax)

Item スヌード

Size 約34×70cm(フリンジ込)
円周68~76cm

Composition 綿95%, 麻5%

How to weave 多重平織り

Release Date 2025年3月/発売予定

※伸縮性があるため、サイズの個体差があります。

首へ通せばスヌード
頭にかぶるとパーカーに

薄地と厚地を合わせて筒状に織った生地は、首へ通せばスヌードに、そのままきつと頭にかぶればパーカーのように早変わり。薄地部分は伸縮性があるので頭を通しやすく、通気性もキープ。厚地部分は首の後ろを覆ってしっかり日差しを遮ります。かさばらずに持ち歩けてお好みの形で日焼け対策のできる、昨夏一番人気のアイテムです。



NECKABLE FLARE SNOOD

NECKABLE フレアスヌード

Product Data:

Price ¥4,620(¥4,200+tax)

Item スヌード

Size 約39×52cm(フリンジ込)
円周48~78cm

Composition 綿100%

How to weave 多重平織り

Release Date 2025年3月/発売予定

※伸縮性があるため、サイズの個体差があります。

シルエットとドレープが美しい
2WAYのニューネックカバー

伸縮する生地としない生地を筒状につなげた、フレアスカートのように広がる形状のスヌード。わずか37gと超軽量。首元で自然とドレープ感のある形になり、着脱も簡単です。そのまま頭にかぶれば日差しを遮ることもできます。素材感の異なる生地を外側や内側に折り返したりと、ワントーンカラーでもシルエットでいろいろなアレンジを加えられるアイテムです。



K-NC NK01-01 ベージュ



K-NC NK01-03 インディゴ



K-NC NK01-06 ライムグリーン



K-NC NK01-07 ピンクベージュ



K-NC NK01-08 ブルーミスト



K-NC NK01-09 セージグリーン



K-NC NK01-11 ミントオレンジ



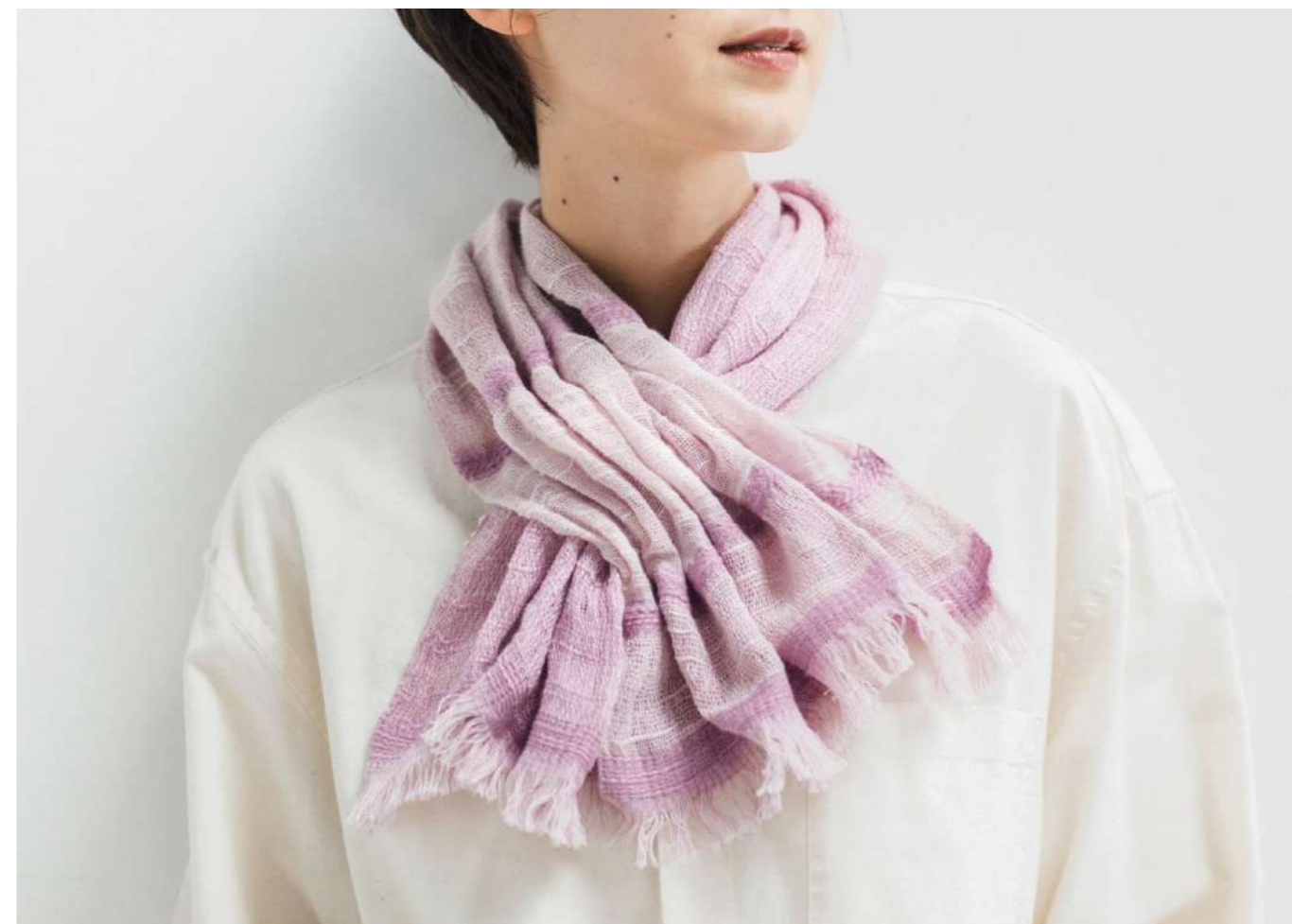
K-NC NK04-01 ベールグレー



K-NC NK04-02 エメラルド



K-NC NK04-03 パールブルー



BOTANICAL ORGANIC LIGHT SNOOD

ボタニカルオーガニック ライトスヌード

Product Data:
 Price ¥5,280(¥4,800+tax)
 Item スヌード
 Size 約38×74cm(フリンジ込)
 円周144cm
 Composition 綿100%(ボタニカルダイオオーガニックコットン100%)
 How to weave 多重平織り
 Release Date 2025年2月/発売予定

自然の恵みで染め上げた 軽やかなオーガニックコットンスヌード

身に着けているのを忘れてしまいそうな軽さと3WAYのバリエーションの豊富さから、日常使いしやすいアイテム。奥行きを出した控えめなグラデーションのニュアンスカラーが首元を明るく彩ります。やわらかく肌に刺激のないタッチはボタニカルダイのオーガニックコットンならではの、さっとたためばコンパクトになりバッグの中でもかさばりません。母の日のプレゼントにもおすすめ。

CHOTTO CORE REVERSIBLE N

チョットコレ リバーシブル N

Product Data:
 Price ¥3,520(¥3,200+tax)
 Item ショートマフラー
 Size 約39×90cm(フリンジ込)
 Composition 綿100%
 How to weave 多重平織り
 Release Date 2025年2月/発売予定

トンネルに生地を通すだけ さっとまとまる簡単マフラー

一端につくられたトンネルにもう一端の生地を通すことで、すっきりと形がまとまらずれないショートマフラー。ガーデニングやサイクリング、気軽なお出かけ、おうちで少し肌寒いときなど、あらゆる場面で活躍するオールラウンダー。リバーシブルなので、ねじって表情を変えてもOK。ターバンとしても使えます。汗ばむ季節でも心地良く、アクティブな方に特におすすめの一枚です。



K-SN LS02-05 パンジー



K-SN LS02-06 ガーデニア



K-SN LS02-07 レモン



K-SN LS02-08 カーネーション



K-SM CR01-01 ブルー



K-SM CR01-02 ミントグリーン



K-SM CR01-03 ライムイエロー



K-SM CR01-04 ホワイトグレー



K-SM CR01-05 パープル



K-SM CR01-06 ピンク



YURAGI LINEN STOLE RIN

麻のゆらぎ RIN

Product Data:	
Price	¥6,380(¥5,800+tax)
Item	ストール
Size	約40×175cm(フリンジ込)
Composition	麻65%, 綿35%
How to weave	たてよけもじり織り
Release Date	2025年2月/発売予定

波打ち際のようなゆらぎ模様が
ふだん着をちょっと特別に

見た目も着け心地も涼しげな春夏の定番ストール。軽やかで風を通しやすい「たてよけもじり織り」で、リネンのさらっとした肌触りも心地良さを後押し。織りと色によって生まれる豊かな表情が首元にポイントをつくり、シンプルコーデもこれ一枚でぐっと華やかになります。やわらかな色合いで母の日の贈りものにも喜ばれるアイテムです。

LINEN & BOTANICAL ORGANIC SLUB LATTICE MUFFLER

麻とボタニカルオーガニックの節糸格子マフラー

Product Data:	
Price	¥5,280(¥4,800+tax)
Item	マフラー
Size	約38×170cm(フリンジ込)
Composition	綿85%, 麻15%
How to weave	平織り
Release Date	2025年2月/発売予定

あまやかに大人っぽく彩る
フラワーデコール

空調のリネンと花から抽出した染料で仕上げたオーガニックコットンを使用。それぞれを節糸に撚り合わせたオリジナルの糸でざっくりと織り上げた、ふわりと軽やかなマフラーです。ボタニカルダイ特有のやさしいカラーが、顔周りを明るく映します。年齢を選ばないカラー展開で、母の日のギフトとしても最適です。



K-ST AY03-04 ピンク



K-ST AY03-05 パープル



○オリジナルの貼り箱入り



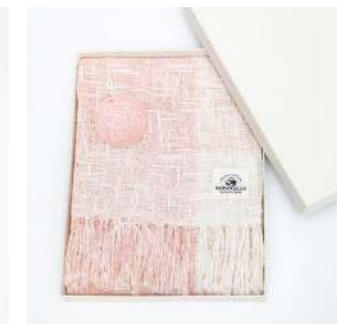
K-MF FU04-02 カーネーション



K-MF FU04-03 パンジー



K-MF FU04-04 タチアオイ



○オリジナルの貼り箱入り



MOJIRI DRY COTTON SHORT MUFLER

MOJIRI ドライコットンショートマフラー

Product Data:
 Price ¥4,400(¥4,000+tax)
 Item ショートマフラー
 Size 約39×120cm(フリンジ込)
 Composition 綿100%
 How to weave もじり織り
 Release Date 2025年3月/発売予定



K-SM MJ04-01 ブルー



K-SM MJ04-02 グリーン



K-SM MJ04-03 コーラル



コットンなのにまるで麻 さらりと涼しいショートマフラー

小麦デンプンからの抽出成分を樹脂でコーティングした疑麻(ギマ)加工糸で仕上げた、もじり織りのショートマフラーです。コットン100%でありながら、麻のようなシャリ感があるのが特長。通気性が高く湿気を帯びてもくたっとにくいハリ・コシの強い生地のため、首元にふっくらとまとまり、自然に形をつくれます。



KUSHU LINEN COTTON TINY MUFLER

KUSHU リネンコットン タイニーマフラー

Product Data:
 Price ¥3,520(¥3,200+tax)
 Item ショートマフラー
 Size 約20×125cm(フリンジ込)
 Composition 綿85%, 麻15%
 How to weave 平織り
 Release Date 2025年3月/発売予定
 ※伸縮性があるため、サイズの個体差があります。



K-SM KS02-01 ピンク



K-SM KS02-02 レッド



K-SM KS02-03 マスタード



K-SM KS02-04 イエローグリーン



K-SM KS02-05 グリーン



K-SM KS02-06 ターコイズ



K-SM KS02-07 ブルー



K-SM KS02-08 バイオレット



小さくてもアレンジ多彩 洗濯機で洗える最強ネックウェア

たて糸にビマ超長綿、よこ糸に綿麻の強撚糸を使って織り上げた、スリムで短いガーゼマフラーです。強いしわ感があるため肌に密着しにくく、さらとした肌触りが持続。コンパクトにしまえてたみじわも気にならない、バッグに一枚忍ばせておく便利なアイテムです。豊富なカラーバリエーションがあり差し色を選べる楽しみも。ネットに入れれば洗濯機で洗えるので、お手入れも簡単です。



8WAY COTTON CAP

8WAY コットンキャップ

Product Data:

Price ¥4,950(¥4,500+tax)
 Item ワッチキャップ
 Size フリー(頭周り 54~59cm)
 Composition 綿100%
 How to weave 多重綾織り
 Release Date 発売中
 ※伸縮性があるため、サイズは目安になります。

頭に首にと変幻自在 8WAYで使えるコットンキャップ

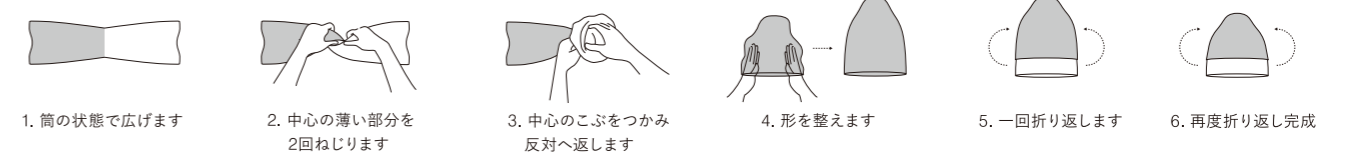
ちょうどいいフィット感と蒸れにくい着用感の良さからリピーターが多いコットンキャップ。コットン100%の筒状の織物で伸縮性があり、キャップからターバン、ネックウォーマー、ミニマフラーへと気分次第で形や色を8通りにも変えられるマルチアイテムです。やわらかなスラブ糸を使った無縫製仕上げ。肌あたりが良く、一年を通してさまざまなシーンで活躍します。



ツートンリバーシブル、ワンカラーリバーシブル、フリンジアクセント、ターバン、ネックウォーマー、ミニマフラーと多彩にアレンジできます。



◎コットンキャップのつくり方



K-WC CC07-01 L.ベージュ×エクリュ



K-WC CC07-02 L.グレー×エクリュ



K-WC CC07-03 キャメル×モカ



K-WC CC07-04 グレー×L.グレー



K-WC CC07-05 ボルドー×ブラウン



K-WC CC07-06 オリーブ×モスグレー



K-WC CC07-07 ネイビー×ブルー



K-WC CC07-08 ブラック×グレー



MOJIRI ORGANIC COTTON ARM COVER

MOJIRI オーガニックコットンアームカバー

Product Data:

Price	¥4,180(¥3,800+tax)
Item	アームカバー
Size	約8×58cm(フリンジ込)
Composition	綿100%(オーガニックコットン100%)
How to weave	もじり織り
Release Date	2025年3月/発売予定

※伸縮性があるため、サイズは目安になります。

蒸れにくい「もじり」の オーガニックコットンアームカバー

「もじり織り」の通気性の良さと軽さを活かしてつくったオーガニックコットンのアームカバー。糸に強く撚りをかけることで伸縮性を持たせたやさしいフィット感が特長です。涼感のある強撚糸はひんやりとしたタッチで蒸れにくく、長時間身に着けていても心地良さが続きます。親指を通す穴があり指先フリー。天然成分で抗菌防臭効果が持続する「ロンフレッシュ®加工」を施しています。



K-AC AC02-01 アッシュホワイト



K-AC AC02-02 ベージュ



K-AC AC02-04 ブリック



K-AC AC02-05 ブルーグレー



K-AC AC02-06 インディゴ



MOJIRI COTTON ANKLE COVER

MOJIRI コットンアングルカバー

Product Data:

Price	¥3,520(¥3,200+tax)
Item	アングルカバー
Size	約7×22cm(フリンジ込)
Composition	綿99%, ポリウレタン1%

How to weave もじり織り

Release Date 2025年2月/発売予定

※伸縮性があるため、サイズは目安になります。

夏場の冷房対策は足首から ループヤーンのアングルウォーマー

冷房下の足先の冷えを緩和するアイテムとして役立つコットン素材のアングルカバー。甘撚りのループヤーンを使っているためウールのようなあたたかみを感じられつつ、もじり織りの優れた通気性で蒸れにくさも兼備。長く身に着けていても心地良い装用感です。夏場でも睡眠中に目が覚めてしまったり、職場で足先が冷たくなるなど、冷え性のお悩みのある方におすすめです。



K-AC AW05-01 ホワイトグレー



K-AC AW05-02 ラベンダー



K-AC AW05-03 ベージュ



[NEW] K-AC AW05-04 エクリュホワイト



LINEN & RAMIE STOLE COLORS

麻のストール カラーズ

Product Data:	
Price	¥7,480(¥6,800+tax)
Item	ストール
Size	約40×180cm(フリンジ込)
Composition	麻100%
How to weave	平織り
Release Date	2025年3月/発売予定

甘くなり過ぎないほどよい色み
グラデーションカラーストール

巻き次第で見える色が変わる、遊び心のあるデザイン。カラフルな虹色展開の麻のストールです。使い込むにつれてやわらかくなるリネンをたて糸に、ハリ・コシ感が続くラミーをよこ糸に使っているので、汗ばむ時期でも涼しくまとえて、首元のボリュームもしっかりキープ。長く愛用するほどに風合いが増す楽しみも麻100%ならではの魅力です。



TRI-COLOR N

トライカラー N

Product Data:	
Price	¥4,950(¥4,500+tax)
Item	マフラー
Size	約40×180cm(フリンジ込)
Composition	綿100%
How to weave	空羽(あきは)織り
Release Date	2025年2月/発売予定

透かしが魅力の「空羽織り」
色を重ねるコットンマフラー

工房織座のシャトル織機でしか表現できない段違いに目を粗くして織るオリジナルの「空羽(あきは)織り」。生地目の粗さの違いから無造作に巻くだけで透ける部分に色が重なり、個性的な印象に。独特の生地感と軽い風通しの良さが魅力の、15年以上のロングセラーを誇るマフラーです。通年使えるカラーバリエーションもうれしいポイント。



K-ST AS10-01 ブルー



K-ST AS10-02 パープル



K-ST AS10-04 イエロー



K-ST AS10-05 グリーン



K-MF TC03-01 ブリックレッド



K-MF TC03-02 スカイグレー



K-MF TC03-04 マスタード



K-MF TC03-05 オリーブ

MOJIRI JEANS

MOJIRI ジーンズ

Product Data:

Price	¥4,950(¥4,500+tax)
Item	マフラー
Size	約36×170cm(フリンジ込)
Composition	綿100%
How to weave	もじり織り
Release Date	発売中



K-MF MJ01-01 ジーンズ

MOJIRI TWO-TONE ORGANIC COTTON MUFFLER

MOJIRI ツートンオーガニックコットンマフラー

Product Data:

Price	¥5,280(¥4,800+tax)
Item	マフラー
Size	約40×165cm(フリンジ込)
Composition	綿100%(オーガニックコットン100%)
How to weave	もじり織り
Release Date	発売中



K-MF MW04-01 ネイビー



K-MF MW04-02 パープル



K-MF MW04-04 ブルー



K-MF MW04-06 マロン

自分だけの一枚に育てられる ジーンズライクなマフラー

ジーンズに使われる中白の染め糸を使った「もじり織り」のカジュアルマフラーです。とてもやわらかな肌あたりで、身に着けたときも驚くほど軽やか。ジーンズと同じように独特のアタリや色落ち感を楽しめて、使い続けるうちに世界でひとつしかない自分だけのマフラーへと変化していきます。工房織座の創業時からずっとつくり続けている、昔も今も変わらないベストセラーです。



オーガニックコットン100%の やさしいツートンマフラー

オーガニックコットンを使った、やわらかなツートンカラーが好印象の「もじり織り」のマフラー。2色がやさしくとけ合うように見える秘密は、ミックス調を変え、濃淡をつけた同色の糸で切り替えているから。ショートフリンジですっきり巻けてほどよく厚みのある生地だから、オールシーズン活躍。天然成分で抗菌防臭効果が持続する「ロンフレッシュ®加工」を施しています。



MOJIRI SLIM & LIGHT MUFFLER/M

MOJIRI スリム&ライトマフラー/M

Product Data:

Price	¥3,300(¥3,000+tax)
Item	マフラー
Size	約18×165cm(フリンジ込)
Composition	綿100%
How to weave	もじり織り
Release Date	2025年3月/発売予定

※伸縮性があるため、サイズの個体差があります。

日常使いの巻きものとして 長年愛されてきたロングセラー

さらっと気軽に、気取らず巻ける。日常使いにちょうどいい細身の「もじり織り」コットンマフラー。肌あたりが良く、着けているのを忘れるくらいの軽快さ。暮らしにとけ込む落ち着いた色合いで、控えめな存在感ながらもいつの間にか手放せなくなっている。そんな長く連れ添えるアイテムです。



K-MF SL01-01 フラックス



K-MF SL01-02 サックス



K-MF SL01-03 マリンブルー



K-MF SL01-04 オールドローズ



K-MF SL01-05 シェードパープル



K-MF SL01-06 セージグリーン



K-MF SL01-07 マスタード



○専用ギフトボックス入り



今治の山間に響きわたる 100年前と変わらないシャトルの音

愛媛県今治市の山間部にある玉川町鬼原。工房織座は自然に囲まれた小さな集落にあります。江戸時代の伊予木綿から始まり、現在は世界的に有名なタオル産地となった今治。その綿織物の歴史を継承しつつ、新しい織りや形のアイデアを実現するため、古くは100年前のシャトル式織機を復元し、独自に改造。今の暮らしや気分寄り添う織物をつくり続けています。天然素材にこだわって、元は趣味で始めた工房だから遊び心も忘れない。常識にとられない自由な発想から、工房織座のものづくりは始まります。

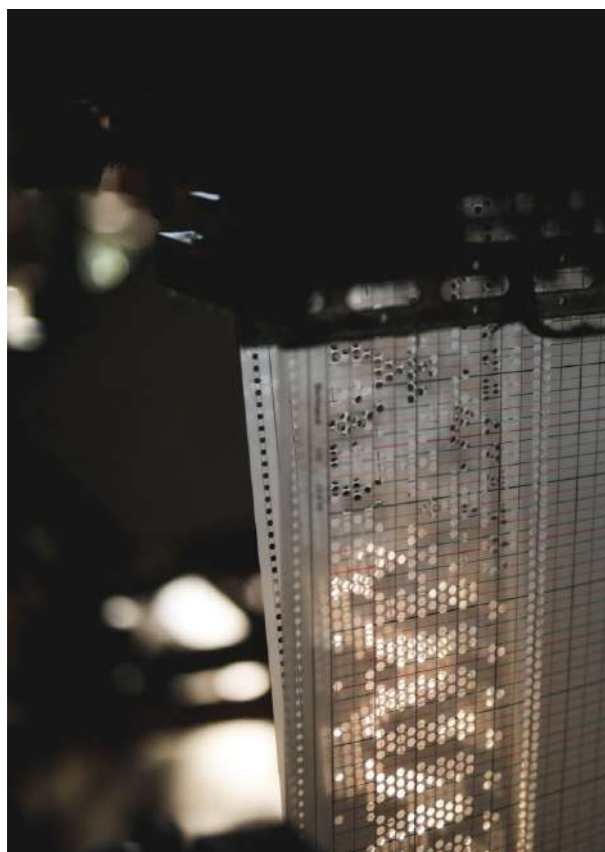
Kobo oriza's atelier is in Tamagawa-cho, Onibara. It's a small community surrounded by the mountains of Imabari, Ehime prefecture. Imabari is now internationally renowned for its premium towel production, and its history traces back to Iyo Momen, the cotton weaving started about three hundred years ago. To continue the tradition, kobo oriza restored a century-old loom, and modified it so as to enable new weaving techniques. Staying open-minded and utilizing natural materials, kobo oriza continues to weave fabrics for your everyday comfort and happiness.



100年織機から生み出される 過去と現在をつなぐ織物

手織りに近い風合いを出せるスローな織機から生まれる織物は、職人の細やかな手仕事を交えながら少しずつ形になります。それぞれの素材に合わせてやさしく洗い、繊維に負担をかけないように日陰で自然乾燥。フリンジは一本一本、時間をかけて手で結みます。丁寧にゆっくりと仕上げることで、つくり手の想いまで注ぎ込まれていきます。工房織座らしきを感じられる、独創的な織物。使う人にとって「これがいい」ものであること。とっておきの一枚より、いつもそばにあるお気に入りの一枚になれるようにと。

Kobo oriza's textile has the touch of hand-woven cloth. The secret for the unique texture is in our looms: they slowly weave up the textile. From then on is the work of craftsmen: each piece of textile is washed with delicate care and attention to its material, then dried in shade. The fringes are hand-tied one by one. Our craftsmen take the time it needs to complete the textile, wishing it will be "the one" you always go to.



工房織座は、タオル産地として有名な愛媛県今治市で2005年に創業。古くは100年前のシャトル織機を復元、独自に改造し、唯一無二の独自の織り方や形のマフラー・キャップをつくり続けている工房です。2016年には産地の活性化を目的に「水布人舎(すいふとしゃ)」プロジェクトを立ち上げ、今治の職人とともに、タ

オル織機を使った新たなものづくりへの挑戦をスタート。また、2021年にはロングライフファブリックブランド「CUON:E(クオンイー)」を発表。「織物の可能性は無限大」。暮らしに寄り添い、使い続けるほどに愛着が増していく。そんな上質なファブリックを提案していきます。

平織り
たて糸とよこ糸を一本交互に浮き沈みさせて織る、最もベーシックな織り組織です。フラットな生地に仕上がりが、組織が丈夫で摩擦に強いのが特長です。

綾織り [別名:斜紋織り・ツイル織り]
たて糸とよこ糸が連続的に二本以上浮き沈みして織られる斜線柄の織り組織です。平織りより密度を入れることができ、隙間の少ない厚地がつけられます。光沢が出て、しなやかでしわがよりにくいのが特長です。

朱子(しゆす)織り [別名:サテン織り]
たて糸かよこ糸のうち一方の糸を布の一面に長く浮かせ、たて糸、よこ糸の交わる点をできるだけ離して配置した織り組織です。なめらかな触り心地で、上品な光沢が出るのが特長です。

たてよろけ平織り
平織り組織のたて糸をゆらいだ形で織り上げています。フラットな仕上がりの平織りと異なり、やわらかな凹凸感とさざなみ模様が出るのが特長です。

もじり織り [別名:からみ織り]
よこ糸をたて糸二本で縛るような形の織り方で、粗い目にかかわらず目がよれがよきにくい織り組織です。よこ糸の素材感が直に感じられ、通気性よく、軽やかに仕上がるのが特長です。

たてよこよろけもじり織り
たて糸とよこ糸がともにゆらぎ孔雀の羽模様のように見える、世界で唯一工房織座だけの独自の織り方です。「もじり織り」の長所を活かし、粗い目にかかわらず美しい模様がくずれません。

変わり織り
蜂巢・朱子・ヘリンボーン・ナナコ織りなどの変化組織、またはそれを複数組み合わせた織り方です。複雑な柄と立体感、柔軟性が出ます。同じ糸でも、組織差により風合いや表情にバリエーションが生まれます。

多重平織り
平織り組織に結節点をつくり、二枚以上の生地を同時に一枚ものとして織る織り方です。同密度の場合、一重の平織りに比べてボリュームがあり、やわらかく通気性に優れます。

多重綾織り
綾織り組織に結節点をつくり、二枚以上の生地を同時に一枚ものとして織る織り方です。同密度の場合、一重の綾織りに比べてボリュームがあり、やわらかく通気性に優れます。

空羽(あきは)織り
平織り組織の中で部分的によこ糸を少なくして粗く透ける部分(空羽)をつくれた織り組織です。一般的な空羽織りと異なり、横方向に段違いに表れるのは工房織座独自のアレンジです。

たてよろけしじら織り
「たてよろけ平織り」を中心にその周りをたて糸のない「空羽(あきは)織り」が囲み、両サイドは組織差で縞の模様が見える「しじら織り」と三つの織り組織で構成された工房織座独自の織り方です。

たてよろけもじり織り
「たてよろけ織り」と「もじり織り」を組み合わせ、ゆらいだたて糸が波模様を描き出すデザイン性の高い織り方です。「もじり織り」の長所を活かし、粗い目にかかわらず柄がくずれません。

蜂巢織り [別名:拵(ます)織り・ハニカム織り・ワッフル織り]
たて糸とよこ糸を四角形に浮かせて、表裏にハチの巣のように見える方形の拵型凹凸を織り出した組織です。素材や糸番手によりさまざまな立体感と厚みが得られ、やわらかく、高い通気性があります。

◎綿(コットン)の特徴

綿とは「綿花」のことで、最も使われている天然繊維です。繊維長が長いほど良質で高級な綿とされています。

- ・吸湿性が非常に高く、発散性もあるためべたつきを抑えます。
- ・通気性が高く、爽やかな素材感と適度な保湿性があり、オールシーズン快適に使えます。
- ・肌触りがやわらかで刺激が少ない素材です。
- ・洗濯が容易なイーージーケア素材です。

◎麻(リネン・ラミー)の特徴

麻は、植物の幹(又は茎や葉)から採取される繊維の総称です。工房織座では主にリネン(亜麻)、ラミー(苧麻)を使用しています。

- ・吸水性・放湿性に優れており、涼しく感じる夏向け素材です。
- ・洗いをかけると自然なしわ感を得られます。
- ・独特のスラブ(節)やネップがあり、自然なムラ感があります。
- ・シャリ感が強く、非常に丈夫な素材。濡れると強度を増します。
- ・リネンは使うほどやわらかくなり、ラミーはハリ・コシ感が持続します。
- ・肌が敏感な方は、チクチク感じる場合があります。

[使用上のご注意]

- ・デリケートな繊維物ですので、ボタンやイヤリング、ネックレス、ファスナーなどの突起物の引っ掛かりには十分ご注意ください。
- ・天然繊維を使用しているため、衣服に毛羽が付着する場合があります。
- ・湿った状態での着用は色移りすることがありますのでご注意ください。

[キャップシリーズについて]

- ・まれに房部分から糸がほつれることがあります。その場合は、ほつれた糸の根本部を切り取ってください。ほつれにくい織り組織にしておりますので、ご使用上問題ありません。

[ジーンズシリーズについて]

- ・ジーンズ糸の特性上、色落ちがしやすくなっています。身に着る際には、過度な摩擦に注意し、また雨などの濡れる場所での使用はお控えください。
- ・色移りしますので、お洗濯の際には、必ず単品で手洗いしてください。

◎本カタログについて

※印刷物のため、写真と実物の色が異なる場合があります。※発売予定月をカタログページに記載しておりますが、原料の調達状況により前後する場合があります。※商品は随時、販売終了する場合があります。※表記サイズについて、一枚ずつ製品洗い・自然乾燥をしているため、織り方・素材によっては個体差が大きい場合があります。

◎絹(シルク)の特徴

シルクは、蚕(かいこ)の繭(まゆ)からつくられるタンパク質でできた高級天然繊維です。

- ・発色性に優れ、美しい光沢と肌感があります。
- ・軽くてドレープ性があり、なめらかな風合いです。
- ・保温性・保湿性・発散性に優れ、夏は涼しく、冬はあたたかく感じます。
- ・肌の成分に近いアミノ酸を含むため、素肌にやさしい素材です。
- ・天然繊維の中で最も細い長繊維で、綿・毛より強い素材です。

◎羊毛(ウール)の特徴

獣毛にはカシミア・モヘヤなどさまざまな種類が存在しますが、工房織座では主に肌あたりのいいウールを厳選して使用しています。

- ・熱伝導率が少なく、保温性に富んでいるためとてもあたたかい冬向け素材です。
- ・繊維に伸縮性と弾力性があり、しわが寄りにくい素材です。
- ・水をはじく性質がありながら、湿気をよく吸収するため、べたつきを抑えます。
- ・防縮(ウォッシュブル)加工を施していないウールは洗いやりに大きく縮みます。
- ・肌が敏感な方は、チクチク感じる場合があります。

[綿・麻・シルク・ウール製品のお洗濯・保管について]

- ・水、もしくはぬるま湯にて、単品で手洗いしてください。 ※洗濯機の手洗いモードはお控えください。特にウォッシュブルではないウールは刺激により大きく縮むため、やさしく洗うようにしてください。
- ・変色しますので、漂白剤や蛍光増白剤を含まない中性洗剤をご使用ください。
- ・麻は特に毛羽落ちしやすい素材ですので柔軟剤の使用はお控えください。
- ・手洗いの後、タオルなどでやさしく水分を取り、風通しのよい日陰で竿などに掛けて、形を整えて吊り干してください。 ※縮み、毛羽、傷みの原因になりますので、タンブル乾燥はお避けください。
- ・しわが気になる場合、当て布をして素材別に適正温度にてアイロンをかけてください。
- ・シルク・ウールは虫に食われやすいため、防虫剤を使用して保管ください。
- ・紫外線により黄変・変色しますので、直射日光を避けて保管ください。
- ・ウールは毛玉が生じやすいので、生じた場合は毛玉取りなどでお手入れください。

About weaving:
織りについて
工房織座では、もじり織りを中心に基本的な織りから独自の織りまでさまざまな織り方があります。

About materials:
素材について
工房織座では、綿麻・ウール素材を中心に、天然素材にこだわったさまざまな糸を使っています。

Caution and care for products:
お取扱について



Kobo Oriza Co., Ltd.
Finely Woven Fabric Imabari, Japan



株式会社 工房織座 | 794-0117 愛媛県今治市玉川町鬼原甲55 | Tel 0898-55-2564 | Fax 0898-55-2584 | Mail info@oriza.jp | Web https://oriza.jp/
Kobo Oriza Co., Ltd. | 55 Onibara-kou, Tamagawa-cho, Imabari-shi, Ehime, 794-0117 Japan